

## 令和5年度 後期学力調査分析ソフト等の説明

### 1 ダウンロードファイルについて(各ファイル名は、半角英数字です)

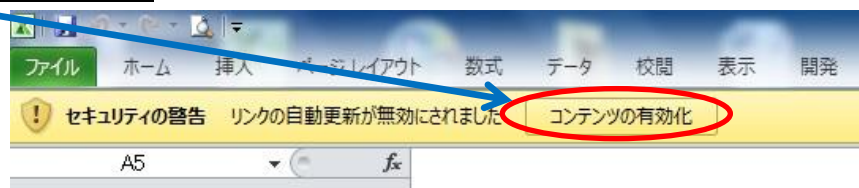
#### (1) ダウンロードファイルの種類

- ① 学力分析支援ソフトコーナーには、次の三つのファイルが入っています。
  - 「bunseki5(第5学年分析ソフト)」 ※令和元年実施の県抽出集計値が入っています。
  - 「bunseki6(第6学年分析ソフト)」 ※令和元年実施の県抽出集計値が入っています。
  - 「setumei2023(分析ソフトの説明)」

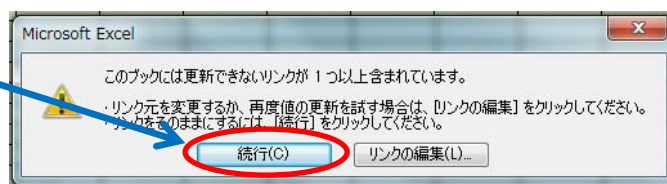
### 2 分析ソフトへのデータ入力について[ファイル名 : bunseki5 と bunseki6]

#### (1) 入力時の配慮事項

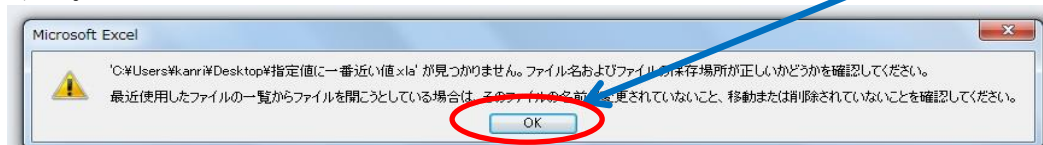
- ① 分析ソフトのファイルを開くと、「セキュリティの警告」のバーが左上の方に表示されるので、「コンテンツの有効化」ボタンをクリックする。(次回から、このバーは表示されない)



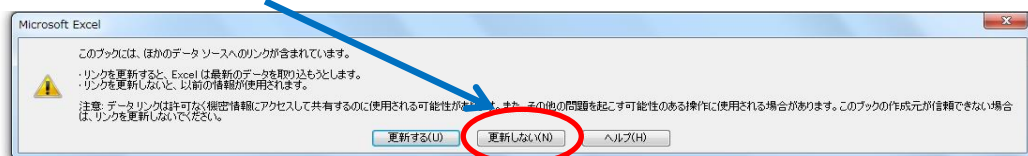
- ② 「コンテンツの有効化」ボタンをクリックすると、次のダイアログボックスが開いてくるので、「続行」ボタンをクリックする。(次回から、このダイアログボックスは表示されない)



- ③ 「続行」ボタンをクリックすると、次のダイアログボックスが開いてくるので、「OK」ボタンをクリックする。



- ④ 「OK」ボタンをクリックすると、次のダイアログボックスが開いてくる。まだ、リンクを更新する必要がないので、「更新しない」のボタンをクリックする。



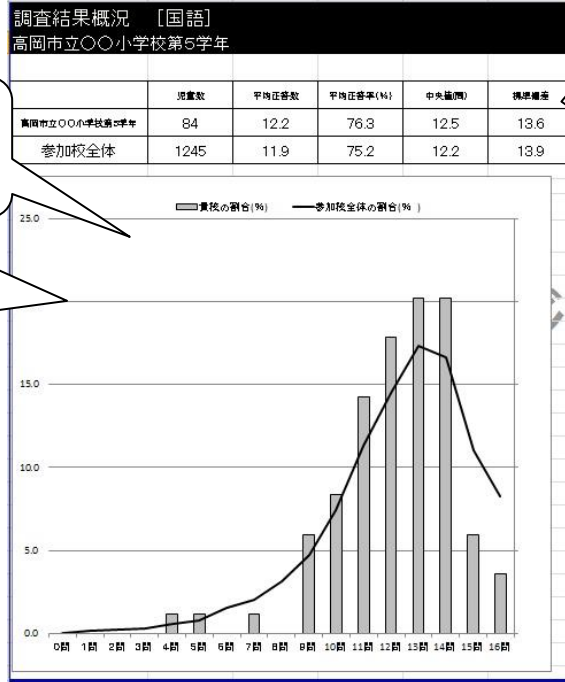
- ⑤ 入力画面が開いてくるので、貴校の受検者全体のデータを入力する。  
※正答は1、誤答は2、無答は3を入力する。

## (2) 分析ソフトの概要

### ① 調査結果概況の画面

・貴校の児童データを入力すると、右記の棒グラフと表に貴校の数値が表示される。

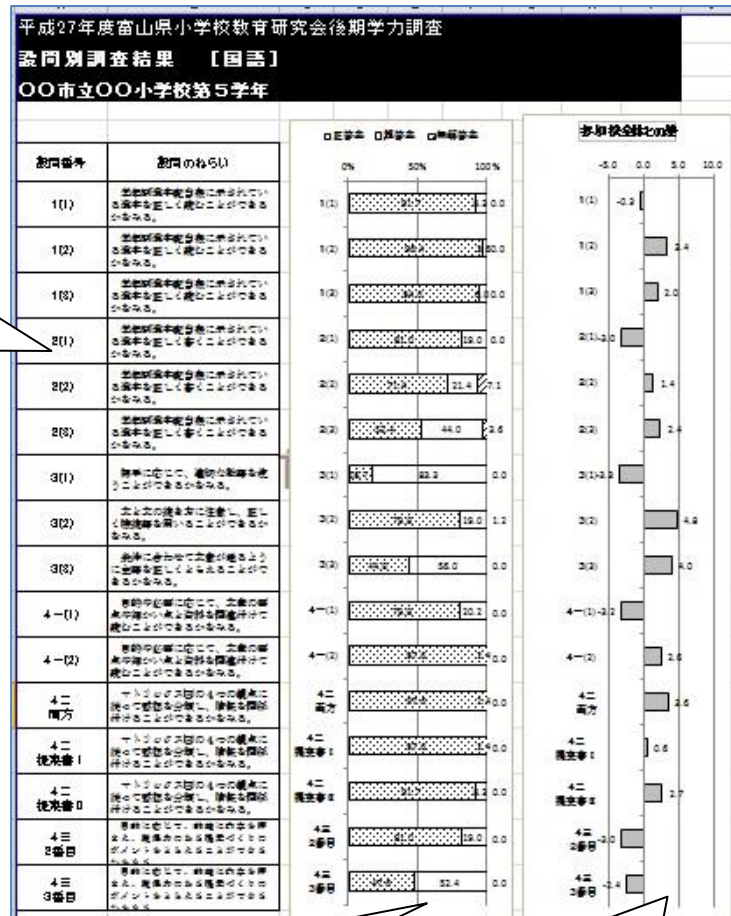
・貴校の結果概況を棒グラフ、参加校全体の結果概況を折れ線グラフで示すようになっている。



・児童数、平均正答数、平均正答率、中央値、標準偏差を示すようになっている。

### ② 設問別調査結果の画面

・各設問のねらいが分かるようになっている。



・貴校の設問別における正答・誤答・無解答の結果を帯グラフで示すようになっている。

・参加校全体の平均正答率との差をプラスマイナスの棒グラフで示すようになっている。