

R 元年 県小教研後期学力調査分析ソフト等の説明

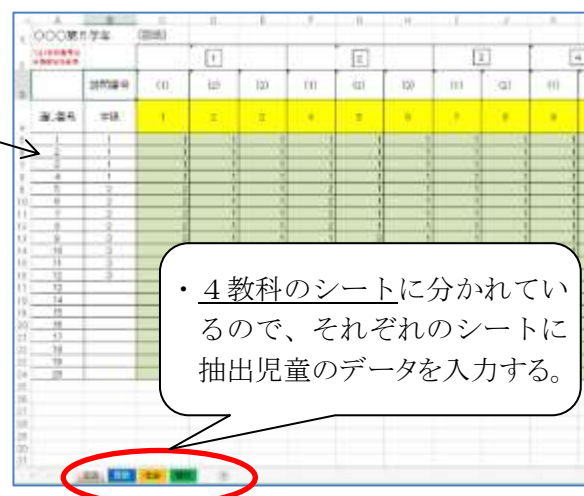
1 送付ファイルについて(本年度より各ファイル名は、半角英数字に変更されています)

(1) 送付ファイルの種類

① 送付ファイルのフォルダには、次の5つのファイルが入っています。

- 「000gaku5(5 学年抽出児童用)」
- 「000gaku6(6 学年抽出児童用)」
- 「bunseki5(5 学年分析ソフト)」
- 「bunseki6(6 学年分析ソフト)」
- 「setumeiR01(分析ソフトの説明)」

※ 「5 学年分析ソフト」と「6 学年分析ソフト」の参加校全体に関するセルには、後日送付予定の集計結果ファイルとのリンクがはってあるので、4 教科の入力シートのみにデータを入力してください。



② 「5 学年抽出児童用[ファイル名 : 000gaku5]」と「6 学年抽出児童用[ファイル名 : 000gaku6]」のファイルに、アとイのことを必ず行ってください。

ア 各ファイル名の先頭に別紙記載の学校番号(半角数字)※を入れる。

例) あさひ野小の場合→001gaku5

イ 各ファイルを開き、A1セルの「〇〇〇第五学年」に、学校番号(半角英数字)を入力する。
例) あさひ野小の場合→001 第五学年

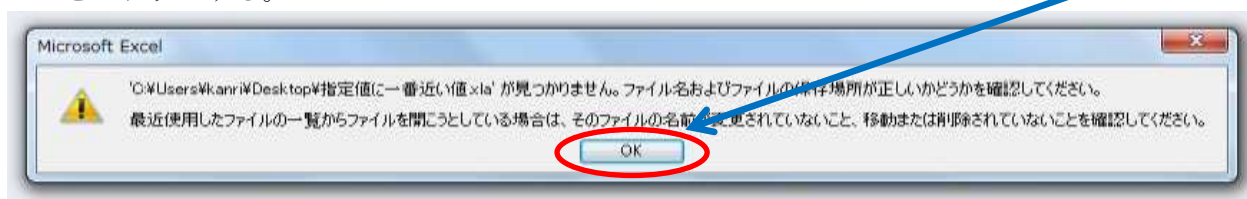
※ 「R01 学校番号一覧表」を参照。学校番号は、県小教研事務局で仮に付けたものです。

2 抽出児童のデータ入力について

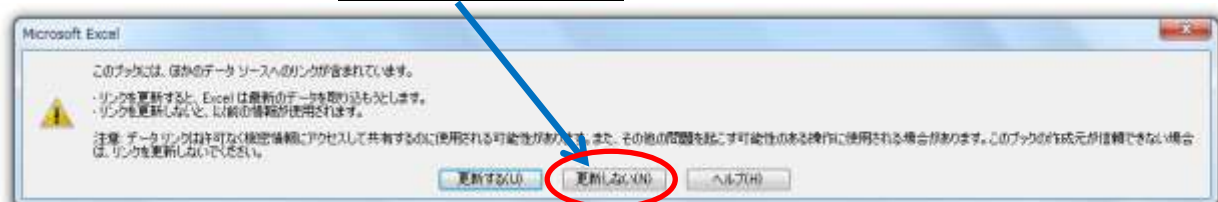
(1) 入力時の配慮事項

※ エクセル 2010 の場合の方法です。

① 抽出児童用のファイルを開くと、次のダイアログボックスが開いてくるので、「OK」ボタンをクリックする。



② 「OK」ボタンをクリックすると次のダイアログボックスが開いてくる。まだ、リンクを更新する必要がないので、「更新しない」のボタンをクリックする。



③ 次の入力画面が開いてくるので、抽出児童のデータのみを入力する。(4 教科とも同じ児童)
(出席番号が男女各 3 番、各 6 番の児童とするが、男女の別、出席番号は入力しない)

★男女それぞれ 3 名まで在籍、又は、それ以下の場合は、それぞれの最終番号の児童のみ

★抽出児童が欠席の場合は、抽出しない。この場合、データは空白にせず、詰めて入力する!

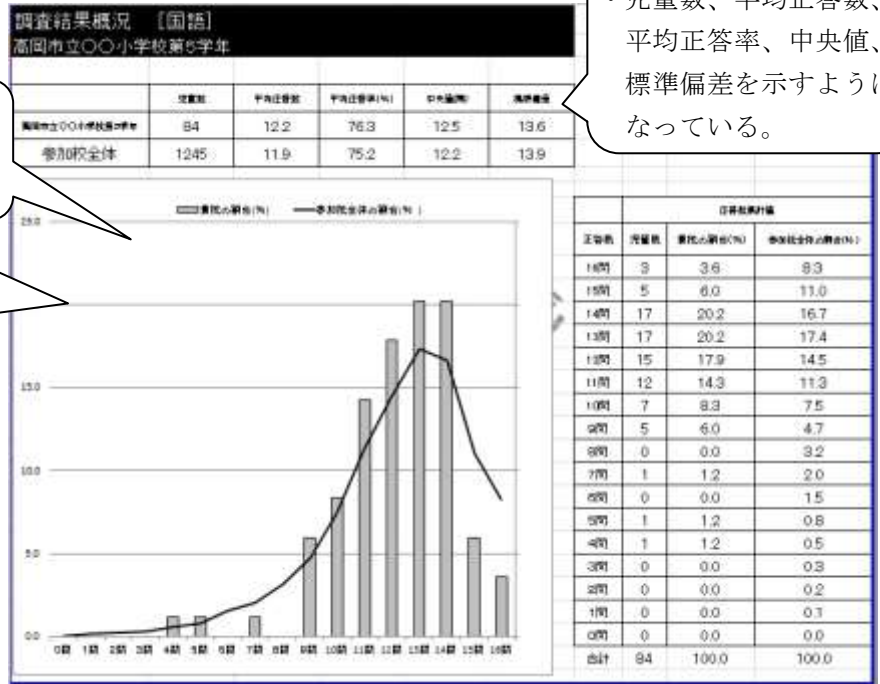
- ⑤ 入力画面が開いてくるので、貴校の受検者全体のデータを入力する。
- (2)分析ソフトの概要

① 調査結果概況の画面

・貴校の児童データを入力すると、右記の棒グラフと表に貴校の数値が表示される。

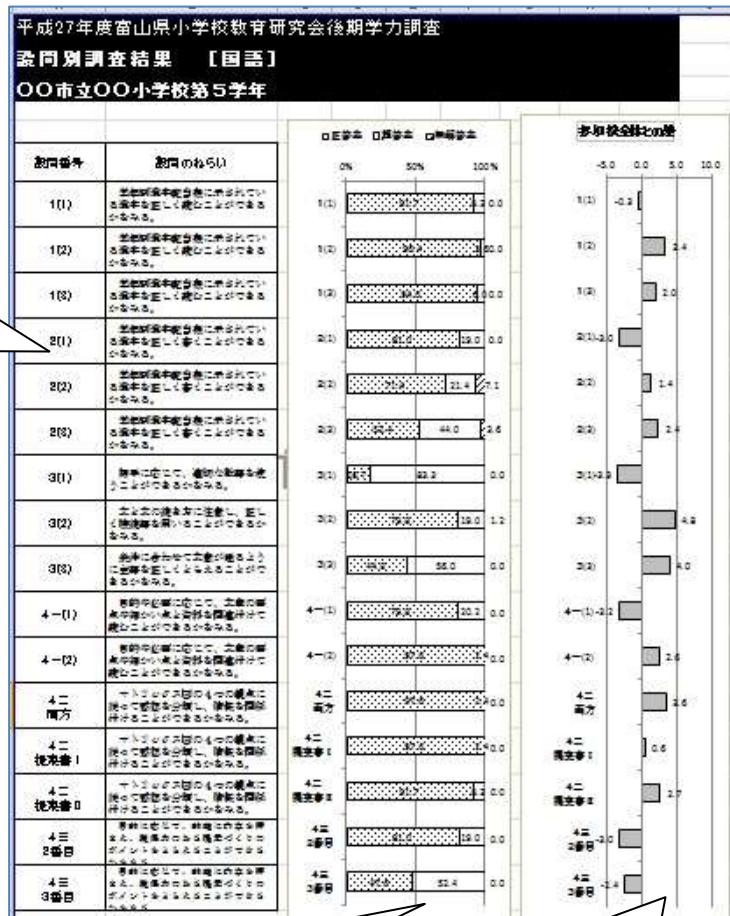
・参加校の結果概況を棒グラフ、参加校全体の結果概況を折れ線グラフで示すようになっている。

※参加校全体に関する集計結果は、2学期末頃にHPに掲載予定。



② 設問別調査結果の画面

・各設問のねらいが分かるようになっている。



・参加校の設問別における正答・誤答・無解答の結果を棒グラフで示すようになっている。

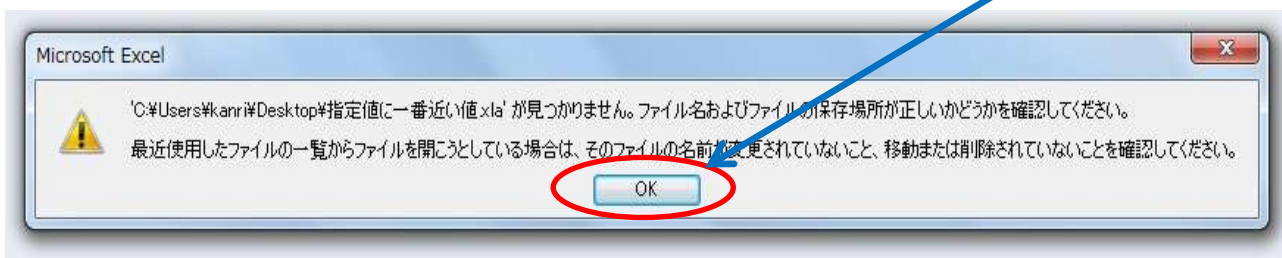
・参加校全体の平均正答率との差をプラスマイナスの棒グラフで示すようになっている。

4 抽出児童全体の集計結果データ [ファイル名 : kenall5 と kenall6] を、分析ソフトに反映させる手順等

(1) 抽出児童全体の集計結果データのホームページ掲載時期 2学期末頃の予定

(2) 反映手順

- ① 抽出児童全体の集計結果データを分析ソフトが入っているフォルダに入れる。
- ② 分析ソフトのファイルを開くと次のダイアログボックスが開いてくるので、「OK」ボタンをクリックする。



- ③ OKボタンをクリックすると次のダイアログボックスが開いてくる。抽出児童全体の集計結果を分析ソフトに反映する必要があるので、「更新する」のボタンをクリックする。

